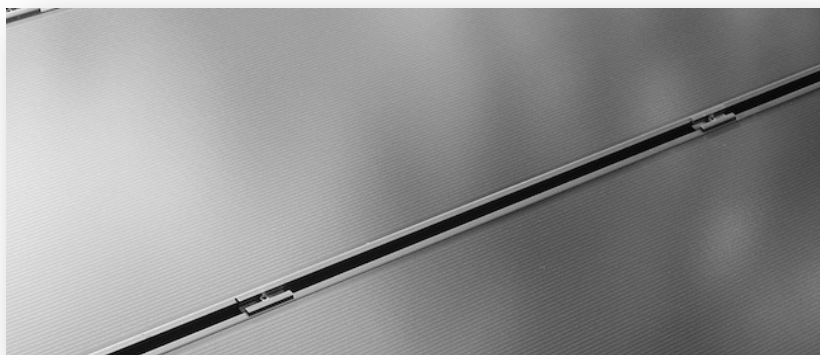
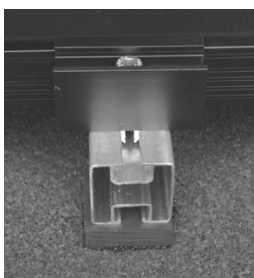


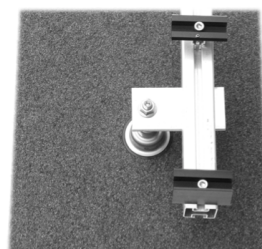
STARfixEco standard montagesystem



til eksisterende tagstens/tegltag, eternittage/pladetage samt tagpaptage



til tagpaptage med hældning benyttes en EPDM gummi-klods 50x50x12 mm som placeres hvor montagebjælken fæstes med en 8 mm rustfri træskrue – der benyttes tagkit imellem tagpappen og EPDM-klodsen



til helt flade tagpaptage benyttes en tagkonsol A2 som fæstes over tagspærerne og som tætnes med ét eller to lag tagpap (overholder med to lag TOR's specifikationer til fladt tag)



til tagstens/tegltag benyttes en montagebøjle A2 som fæstes i tagspærerne



til eternittage og andre pladetage benyttes en montageskrue A2 som fæstes i pladernes top og fæstes i taglæggerne

Alle komponenter i systemet er vejrbestandige og består hovedsaglig af saltvandsbestandig aluminium i ubehandlet stand og sorteloxeret samt A2 rustfrit stål. 10 års produktgaranti ydes forudsat korrekt montage.