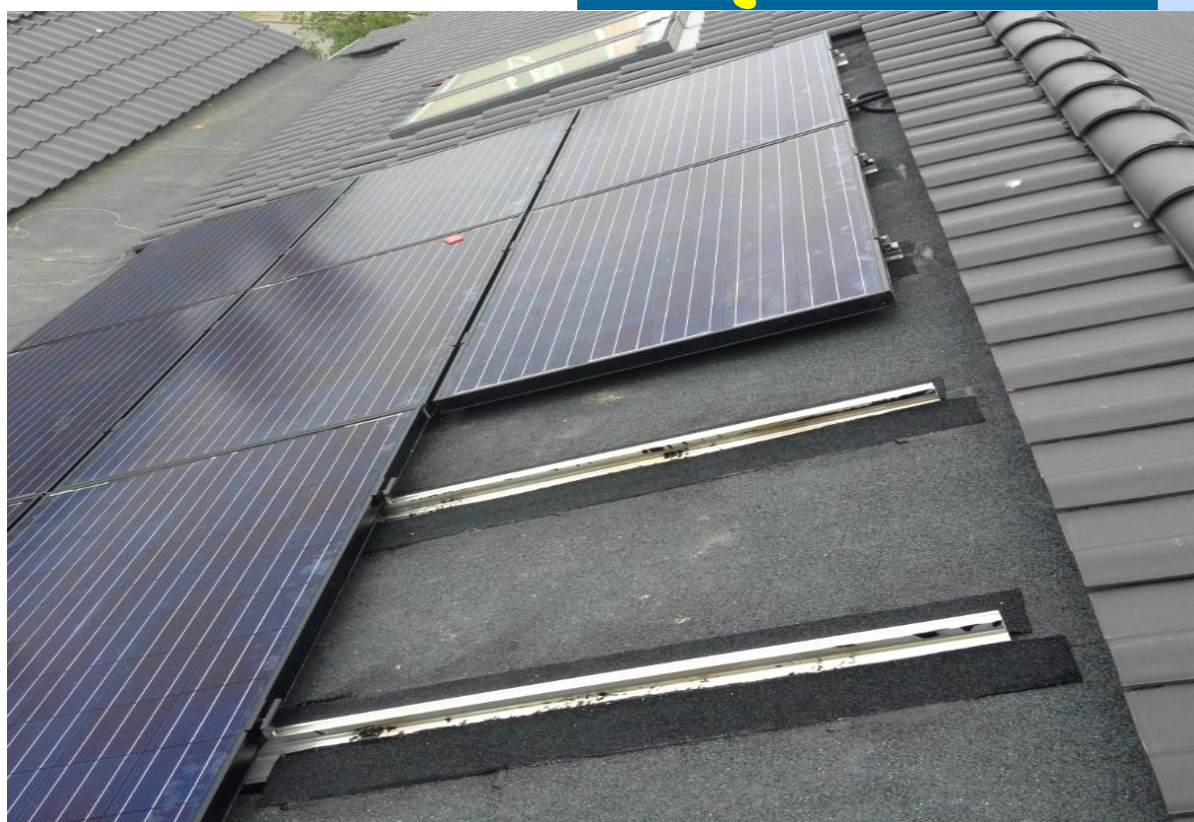


Datablad

Monteringssystem til tagpap tagparallel 8-45 gr
Type SDK profil

**Luk solskin
ind på kontoen!**



- Uden tag penetrering
- Optimal ventilation
- Under 14 kg.pr. m2



Datablad



SDK's dansk producerede monterings system for tagpap, er et solidt monterings system til solcellemoduler på flade arealer. Systemet består af montagevenlige aluminiums profiler med mange muligheder. Profilen påsvejses tagpap uden nogen form for gennemboring af tagbelægning. Solcellemodulerne monteres direkte på aluprofilen med klemmer. Udførlig montagevejledning for anvendelse under forskellige tag og vind forhold medfølger. Alle materialer er rustfrie eller aluminium.

Montagesystemet respekterer solcellemodulproducenters krav til friholdelse af drænhuller i rammer, samt alle øvrige krav.

Eventuel garanti på tagets holdbarhed opretholdes med dette system

Montagesystemet er udviklet af SDK og godkendt til vindstyrker på 27 m pr. sekund.

Den anvendte aluminiumslegering er vejrbestandig, med en forventet levetid på over 30 år.

MONTAGE SYSTEM SDK er beregnet til kolde og varme pult og saddeltagpaptag med en hældningsgrad på 7° - 45° uden mekanisk fastgørelse.

For andre tagpapapplikationer findes særlige løsninger, baseret på samme princip.



PRODUKTEGENSKABER

Variabel placering

Hele tagfladen kan beklædes fuldstændig med solpaneler. Man kan også vælge, kun at benytte dele af tagfladen. Der er ingen problemer, i at sætte paneler op omkring skorstene og tagvinduer.

Optimal ventilation

Solceller skal holdes afkølede for optimal virkningsgrad. Vores system har en byggehøjde på 50 mm, hvilket giver plads mellem tag og solpaneler for ventilation og eventuelle trekantlister,.

Kvalitets forarbejdning

Der anvendes udelukkende gennemforarbejdet forankringsmateriale, Aluminiumsprofilerne fremstilles specielt af SAPA til SDK med en legering der er velegnet til saltholdig havluft. Skrue og bolte er i rustfri stål.

TEKNISKE DATA

Installations type	Tag montering
Tagbelægning	Tagpap
Taghældning	0° - 40°
Modul placering	Fuld belagt tagflade eller delvis belagt tagflade
Solcellemodul type	Alle indrammede
Tagkonstruktion	Koldt eller varmt tagpaptag
Modulorientering	Vandret eller lodret afhængigt af tag.
Enkeltdele	SDKprofil tagpapstrimmel, modul klemmer og føringsveje.
Garanti	10 år

